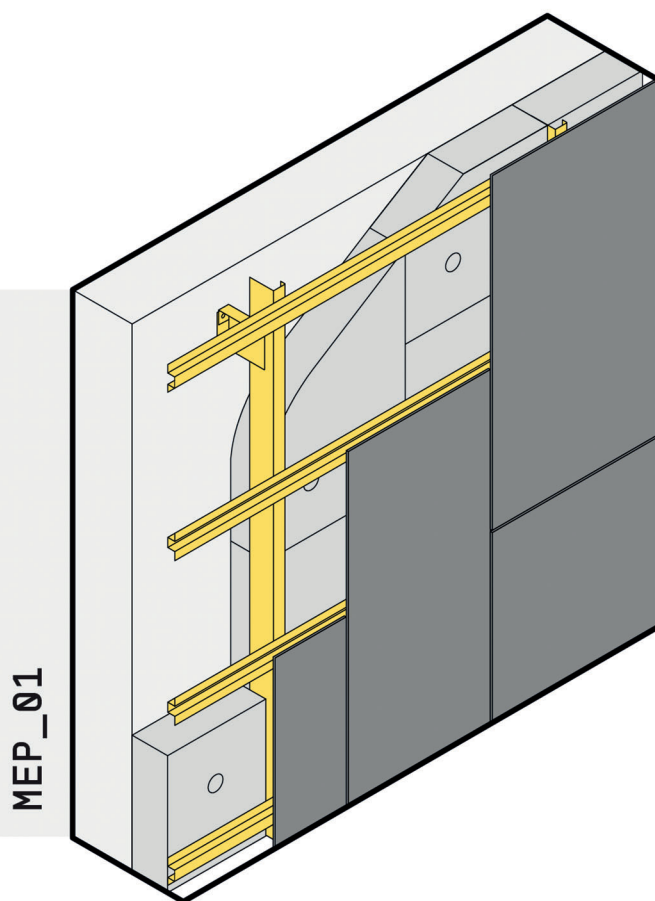
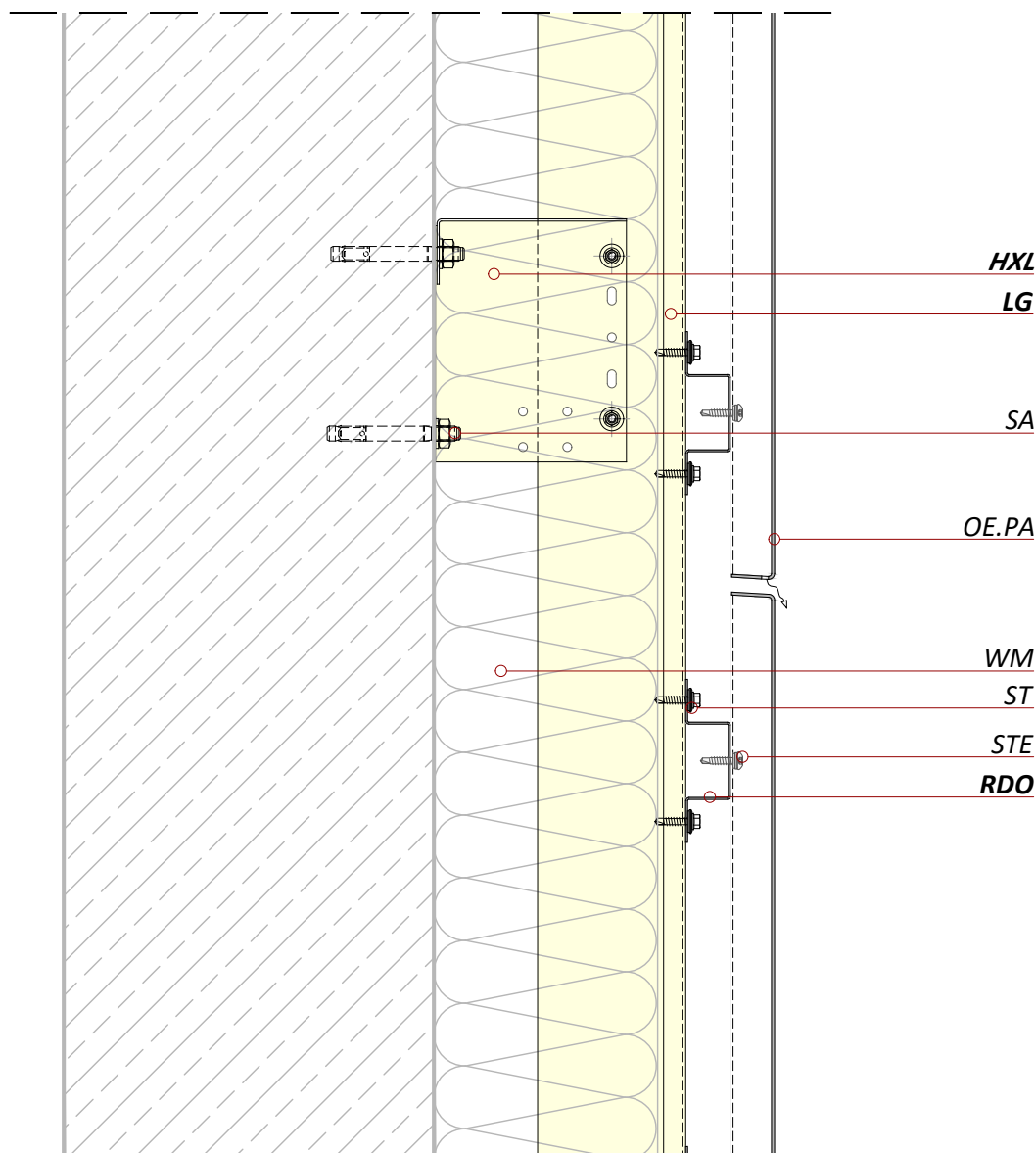


DETALE

MEP_01 - RUSZT GŁÓWNY PIONOWY OKŁADZINA Z PANELI ELEWACYJNYCH



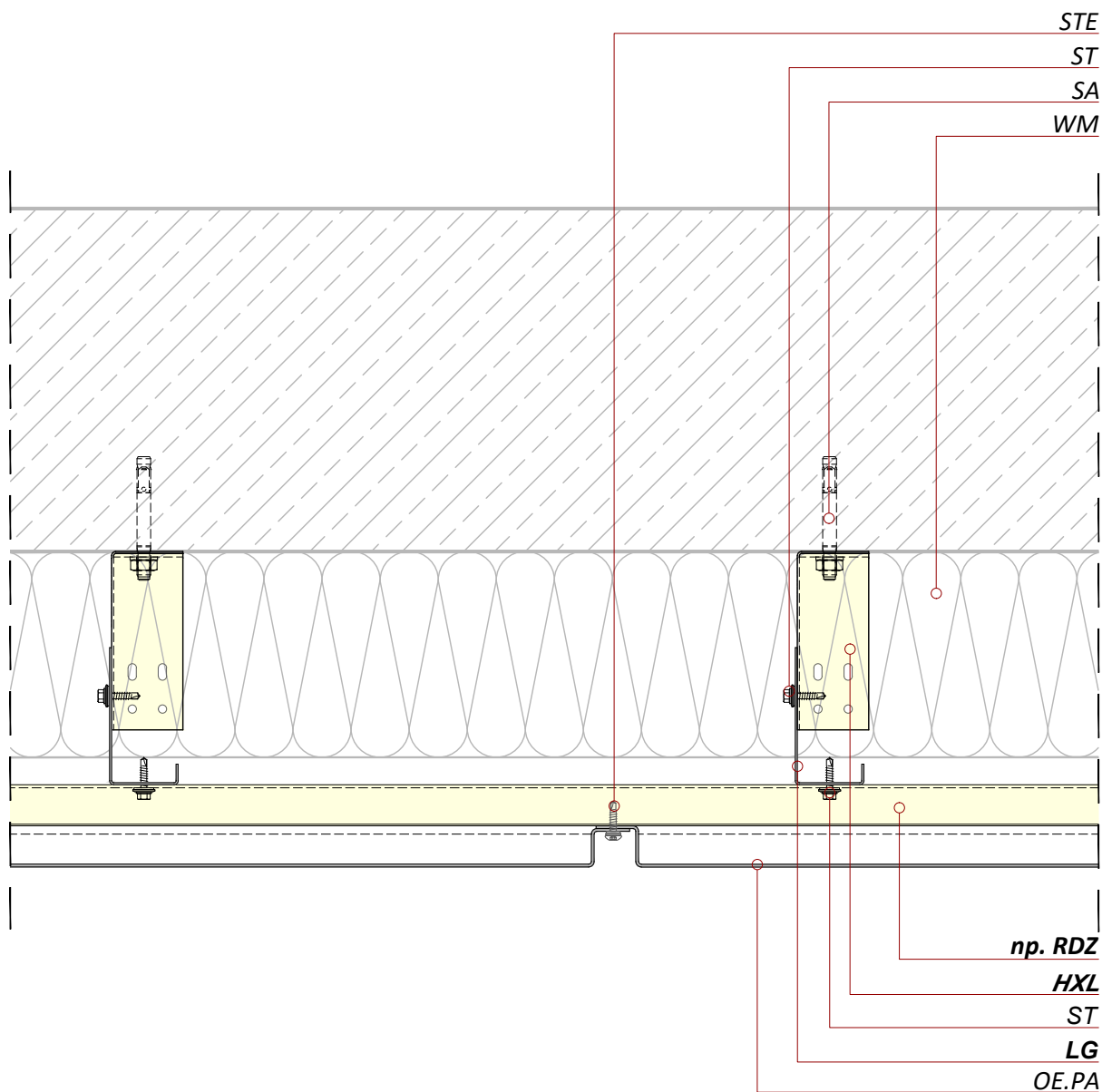


www.podkonstrukcja.pl

OZNACZENIA:

HXL - Konsola stalowa ocynkowana lub nierdzewna
LG - Ruszt główny, profil zimnogięty, z blachy stalowej ocynkowanej
RDO - Ruszt drugorzędny, profil omega zimnogięty, z blachy stalowej ocynkowanej
RDZ - Ruszt drugorzędny, profil "z" zimnogięty, z blachy stalowej ocynkowanej
RDOW - Ruszt drugorzędny, profil omega wzmocniony, zimnogięty, z blachy stalowej ocynkowanej
RDN - Element rusztu narożny zimnogięty, z blachy stalowej ocynkowanej
RDS - Profil omega do szpalety okiennej, z blachy stalowej ocynkowanej
DEL - Element dodatkowy punktowy zimnogięty, z blachy stalowej ocynkowanej
DE - Element dodatkowy do montażu obróbki zimnogięty, z blachy stalowej ocynkowanej

SA - Kotwa mechaniczna lub chemiczna
ST - Łącznik samowierzący
STE - Łącznik nierdzewny do montażu okładzin elewacyjnych
SR - Nit nierdzewny do montażu okładzin elewacyjnych
WM - Izolacja termiczna - wełna mineralna
OE.PA - Okładzina elewacyjna panel metalowy
OE.PL - Okładzina elewacyjna płyta
OE.OB - Okładzina elewacyjna obróbka
OB.PER - Obróbka perforowana zamykająca przestrzeń wentylowaną
OB.ATT - Obróbka attyki

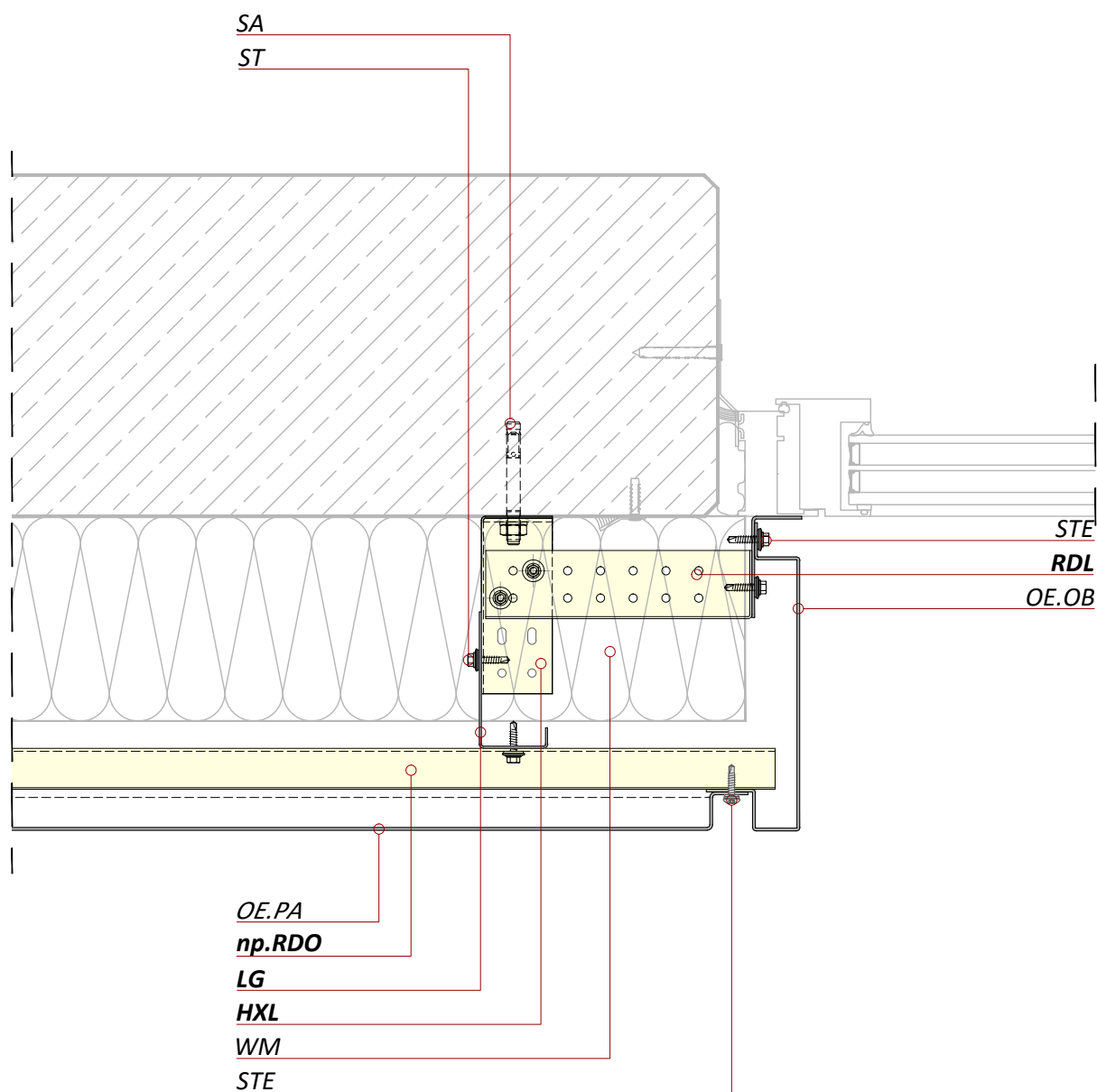


www.podkonstrukcja.pl

OZNACZENIA:

HXL - Konsola stalowa ocynkowana lub nierdzewna
LG - Ruszt główny, profil zimnogięty, z blachy stalowej ocynkowanej
RDO - Ruszt drugorzędny, profil omega zimnogięty, z blachy stalowej ocynkowanej
RDZ - Ruszt drugorzędny, profil "z" zimnogięty, z blachy stalowej ocynkowanej
RDOW - Ruszt drugorzędny, profil omega wzmocniony, zimnogięty, z blachy stalowej ocynkowanej
RDN - Element rusztu narożny zimnogięty, z blachy stalowej ocynkowanej
RDS - Profil omega do szpalety okiennej, z blachy stalowej ocynkowanej
DEL - Element dodatkowy punktowy zimnogięty, z blachy stalowej ocynkowanej
DE - Element dodatkowy do montażu obróbki zimnogięty, z blachy stalowej ocynkowanej

SA - Kotwa mechaniczna lub chemiczna
ST - Łącznik samowierzący
STE - Łącznik nierdzewny do montażu okładzin elewacyjnych
SR - Nit nierdzewny do montażu okładzin elewacyjnych
WM - Izolacja termiczna - wełna mineralna
OE.PA - Okładzina elewacyjna panel metalowy
OE.PL - Okładzina elewacyjna płyta
OE.OB - Okładzina elewacyjna obróbka
OB.PER - Obróbka perforowana zamykająca przestrzeń wentylowaną
OB.ATT - Obróbka attyki

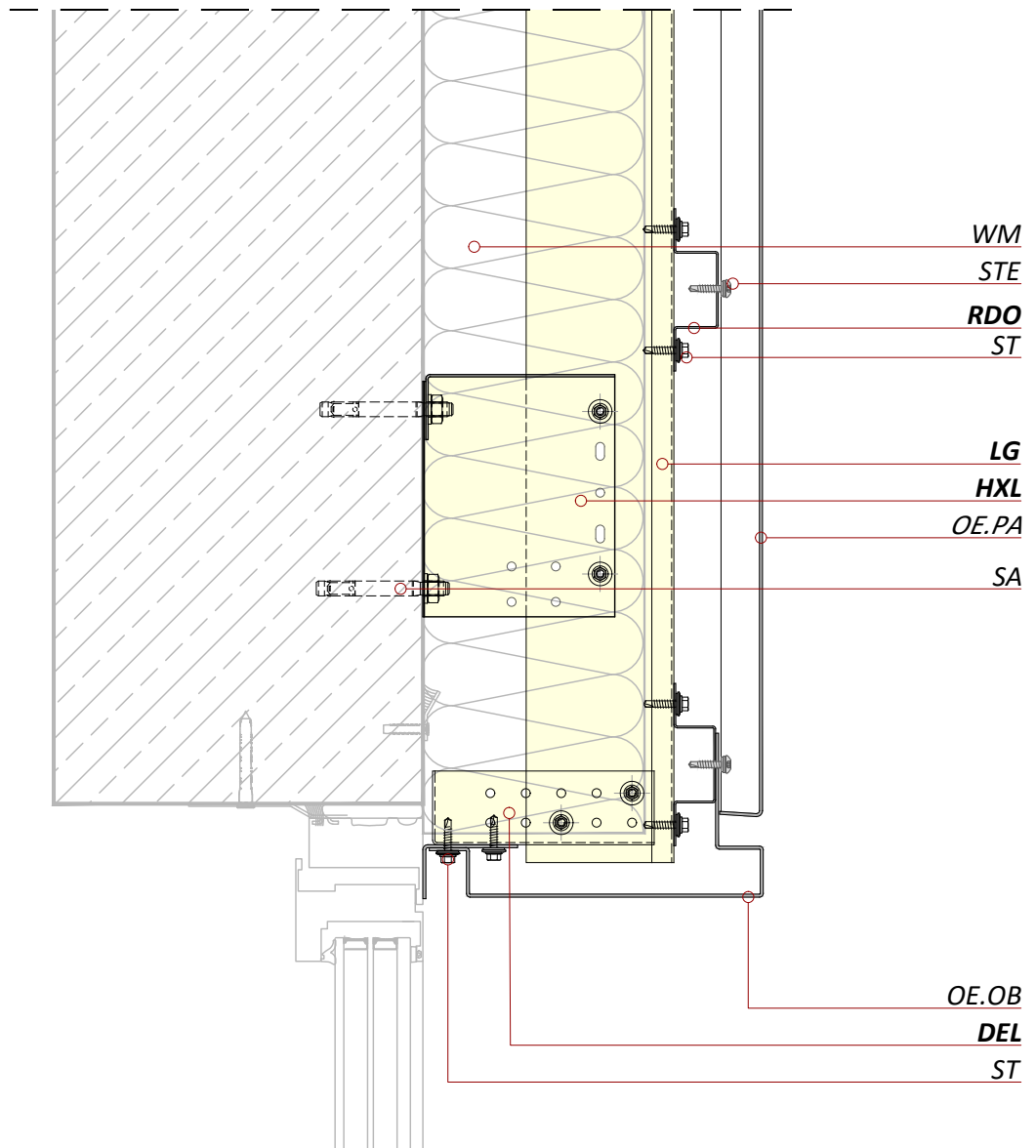


www.podkonstrukcja.pl

OZNACZENIA:

- HXL** - Konsola stalowa ocynkowana lub nierdzewna
- LG** - Ruszt główny, profil zimnogięty, z blachy stalowej ocynkowanej
- RDO** - Ruszt drugorzędny, profil omega zimnogięty, z blachy stalowej ocynkowanej
- RDZ** - Ruszt drugorzędny, profil "z" zimnogięty, z blachy stalowej ocynkowanej
- RDOW** - Ruszt drugorzędny, profil omega wzmocniony, zimnogięty, z blachy stalowej ocynkowanej
- RDN** - Element rusztu narożny zimnogięty, z blachy stalowej ocynkowanej
- RDS** - Profil omega do szpalety okiennej, z blachy stalowej ocynkowanej
- DEL** - Element dodatkowy punktowy zimnogięty, z blachy stalowej ocynkowanej
- DE** - Element dodatkowy do montażu obróbki zimnogięty, z blachy stalowej ocynkowanej

- SA** - Kotwa mechaniczna lub chemiczna
- ST** - Łącznik samowiercący
- STE** - Łącznik nierdzewny do montażu okładzin elewacyjnych
- SR** - Nit nierdzewny do montażu okładzin elewacyjnych
- WM** - Izolacja termiczna - wełna mineralna
- OE.PA** - Okładzina elewacyjna panel metalowy
- OE.PL** - Okładzina elewacyjna płyta
- OE.OB** - Okładzina elewacyjna obróbka
- OB.PER** - Obróbka perforowana zamykająca przestrzeń wentylowaną
- OB.ATT** - Obróbka attyki

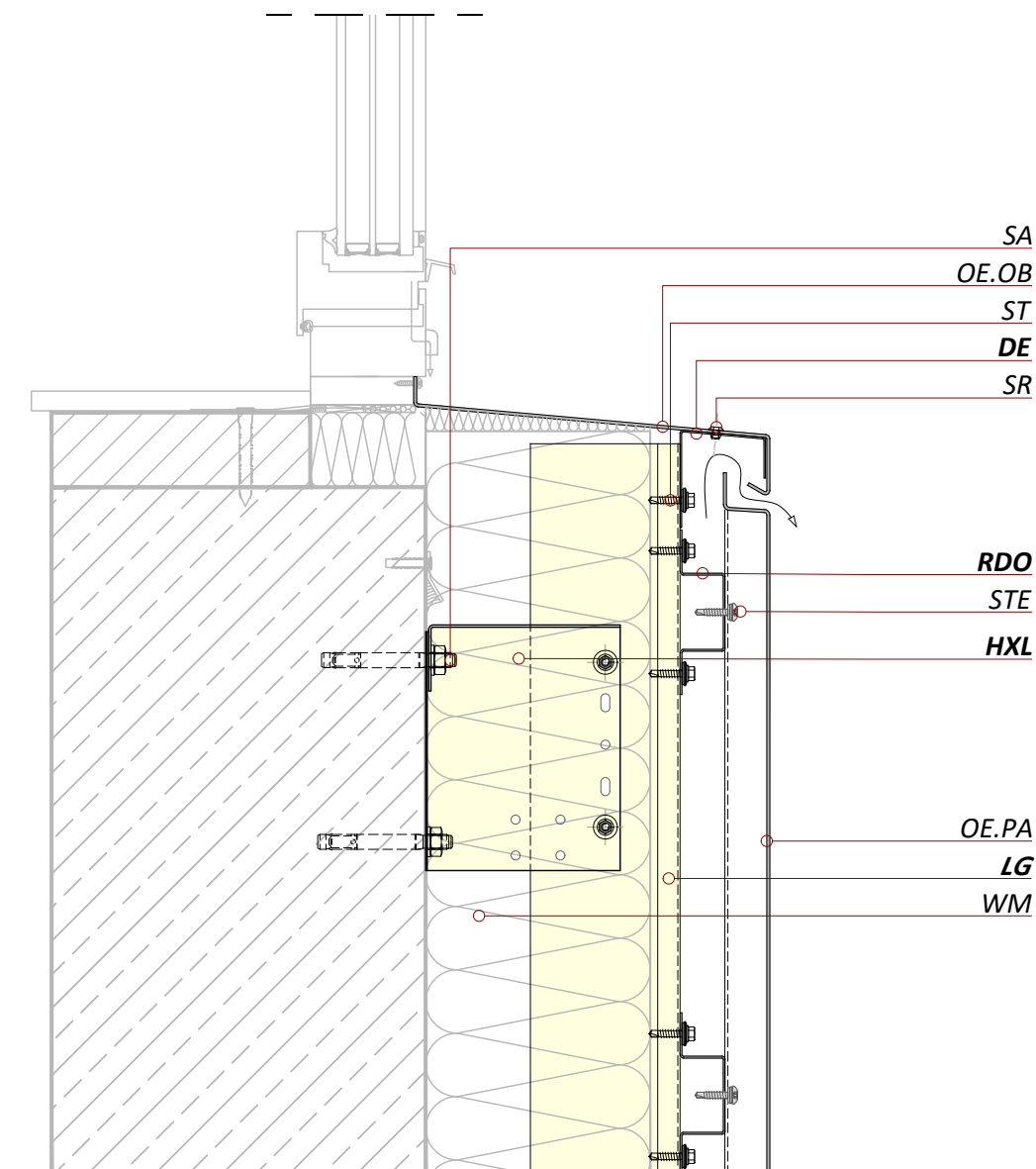


www.podkonstrukcja.pl

OZNACZENIA:

HXL - Konsola stalowa ocynkowana lub nierdzewna
LG - Ruszt główny, profil zimnogięty, z blachy stalowej ocynkowanej
RDO - Ruszt drugorzędny, profil omega zimnogięty, z blachy stalowej ocynkowanej
RDZ - Ruszt drugorzędny, profil "z" zimnogięty, z blachy stalowej ocynkowanej
RDOW - Ruszt drugorzędny, profil omega wzmocniony, zimnogięty, z blachy stalowej ocynkowanej
RDN - Element rusztu narożny zimnogięty, z blachy stalowej ocynkowanej
RDS - Profil omega do szpalety okiennej, z blachy stalowej ocynkowanej
DEL - Element dodatkowy punktowy zimnogięty, z blachy stalowej ocynkowanej
DE - Element dodatkowy do montażu obróbki zimnogięty, z blachy stalowej ocynkowanej

SA - Kotwa mechaniczna lub chemiczna
ST - Łącznik samowiercący
STE - Łącznik nierdzewny do montażu okładzin elewacyjnych
SR - Nit nierdzewny do montażu okładzin elewacyjnych
WM - Izolacja termiczna - wełna mineralna
OE.PA - Okładzina elewacyjna panel metalowy
OE.PL - Okładzina elewacyjna płyta
OE.OB - Okładzina elewacyjna obróbka
OB.PER - Obróbka perforowana zamykająca przestrzeń wentylowaną
OB.ATT - Obróbka attyki

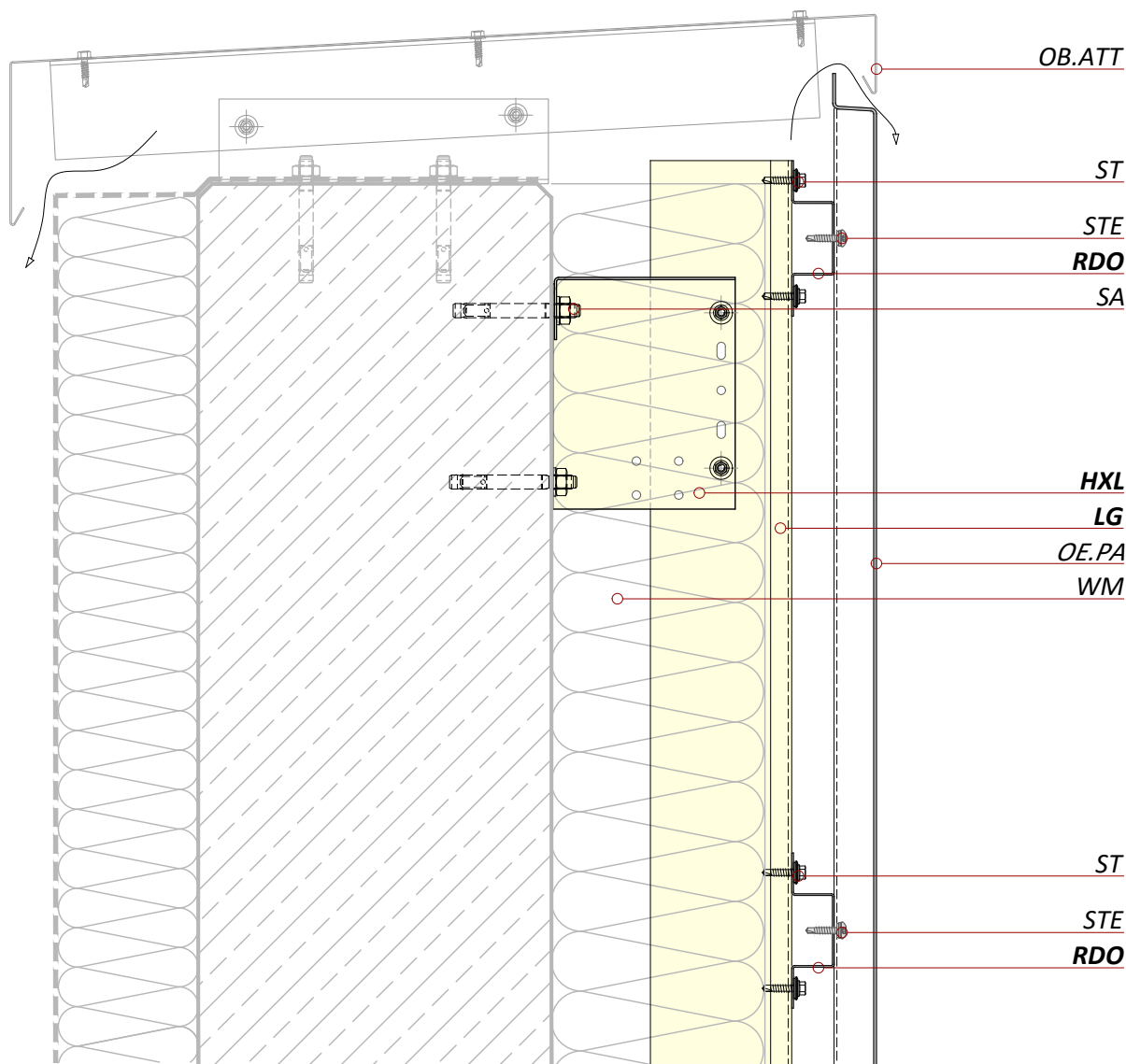


www.podkonstrukcja.pl

OZNACZENIA:

HXL - Konsola stalowa ocynkowana lub nierdzewna
LG - Ruszt główny, profil zimnogięty, z blachy stalowej ocynkowanej
RDO - Ruszt drugorzędny, profil omega zimnogięty, z blachy stalowej ocynkowanej
RDZ - Ruszt drugorzędny, profil "z" zimnogięty, z blachy stalowej ocynkowanej
RDOW - Ruszt drugorzędny, profil omega wzmocniony, zimnogięty, z blachy stalowej ocynkowanej
RDN - Element rusztu narożny zimnogięty, z blachy stalowej ocynkowanej
RDS - Profil omega do szpalety okiennej, z blachy stalowej ocynkowanej
DEL - Element dodatkowy punktowy zimnogięty, z blachy stalowej ocynkowanej
DE - Element dodatkowy do montażu obróbki zimnogięty, z blachy stalowej ocynkowanej

SA - Kotwa mechaniczna lub chemiczna
ST - Łącznik samowierzący
STE - Łącznik nierdzewny do montażu okładzin elewacyjnych
SR - Nit nierdzewny do montażu okładzin elewacyjnych
WM - Izolacja termiczna - wełna mineralna
OE.PA - Okładzina elewacyjna panel metalowy
OE.PL - Okładzina elewacyjna płyta
OE.OB - Okładzina elewacyjna obróbka
OB.PER - Obróbka perforowana zamykająca przestrzeń wentylowaną
OB.ATT - Obróbka attyki

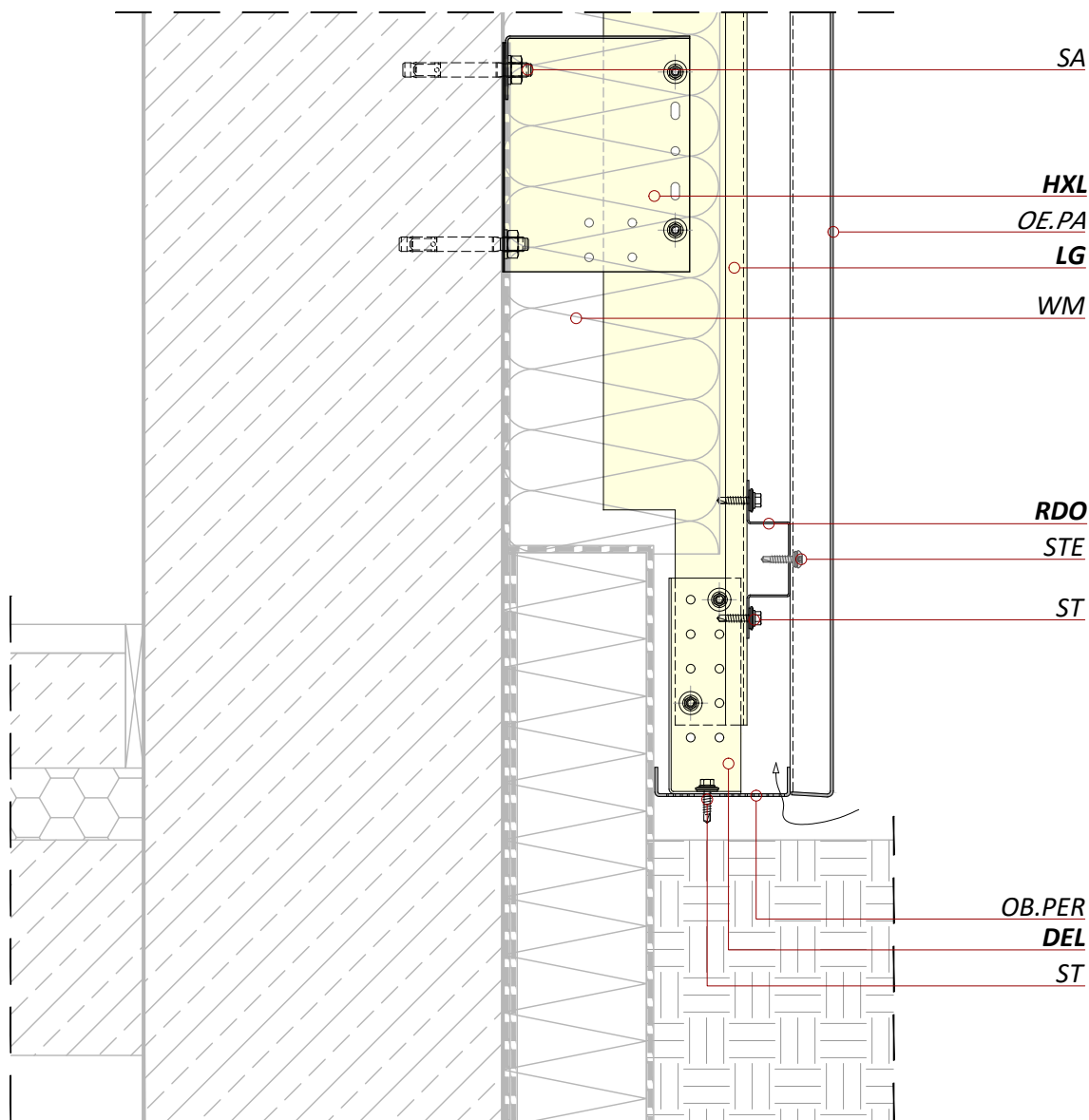


www.podkonstrukcja.pl

OZNACZENIA:

HXL - Konsola stalowa ocynkowana lub nierdzewna
LG - Ruszt główny, profil zimnogięty, z blachy stalowej ocynkowanej
RDO - Ruszt drugorzędny, profil omega zimnogięty, z blachy stalowej ocynkowanej
RDZ - Ruszt drugorzędny, profil "z" zimnogięty, z blachy stalowej ocynkowanej
RDOW - Ruszt drugorzędny, profil omega wzmocniony, zimnogięty, z blachy stalowej ocynkowanej
RDN - Element rusztu narożny zimnogięty, z blachy stalowej ocynkowanej
RDS - Profil omega do szpalety okiennej, z blachy stalowej ocynkowanej
DEL - Element dodatkowy punktowy zimnogięty, z blachy stalowej ocynkowanej
DE - Element dodatkowy do montażu obróbki zimnogięty, z blachy stalowej ocynkowanej

SA - Kotwa mechaniczna lub chemiczna
ST - Łącznik samowierzący
STE - Łącznik nierdzewny do montażu okładzin elewacyjnych
SR - Nit nierdzewny do montażu okładzin elewacyjnych
WM - Izolacja termiczna - wełna mineralna
OE.PA - Okładzina elewacyjna panel metalowy
OE.PL - Okładzina elewacyjna płyta
OE.OB - Okładzina elewacyjna obróbka
OB.PER - Obróbka perforowana zamykająca przestrzeń wentylowaną
OB.ATT - Obróbka attyki

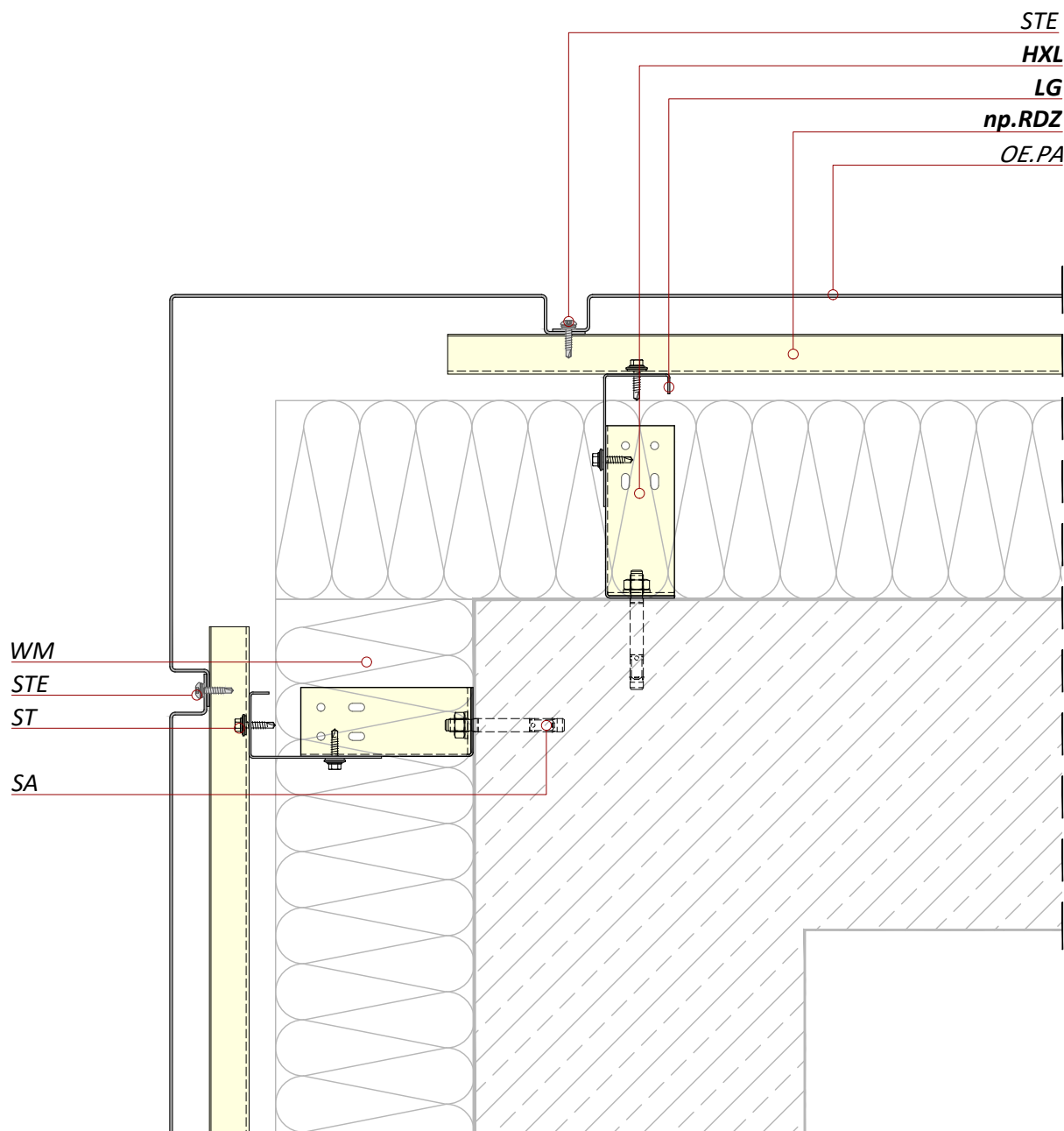


www.podkonstrukcja.pl

OZNACZENIA:

HXL - Konsola stalowa ocynkowana lub nierdzewna
LG - Ruszt główny, profil zimnogięty, z blachy stalowej ocynkowanej
RDO - Ruszt drugorzędny, profil omega zimnogięty, z blachy stalowej ocynkowanej
RDZ - Ruszt drugorzędny, profil "z" zimnogięty, z blachy stalowej ocynkowanej
RDOW - Ruszt drugorzędny, profil omega wzmocniony, zimnogięty, z blachy stalowej ocynkowanej
RDN - Element rusztu narożny zimnogięty, z blachy stalowej ocynkowanej
RDS - Profil omega do szpalety okiennej, z blachy stalowej ocynkowanej
DEL - Element dodatkowy punktowy zimnogięty, z blachy stalowej ocynkowanej
DE - Element dodatkowy do montażu obróbki zimnogięty, z blachy stalowej ocynkowanej

SA - Kotwa mechaniczna lub chemiczna
ST - Łącznik samowierzący
STE - Łącznik nierdzewny do montażu okładzin elewacyjnych
SR - Nit nierdzewny do montażu okładzin elewacyjnych
WM - Izolacja termiczna - wełna mineralna
OE.PA - Okładzina elewacyjna panel metalowy
OE.PL - Okładzina elewacyjna płyta
OE.OB - Okładzina elewacyjna obróbka
OB.PER - Obróbka perforowana zamykająca przestrzeń wentylowaną
OB.ATT - Obróbka attyki



www.podkonstrukcja.pl

OZNACZENIA:

HXL - Konsola stalowa ocynkowana lub nierdzewna
LG - Ruszt główny, profil zimnogięty, z blachy stalowej ocynkowanej
RDO - Ruszt drugorzędny, profil omega zimnogięty, z blachy stalowej ocynkowanej
RDZ - Ruszt drugorzędny, profil "z" zimnogięty, z blachy stalowej ocynkowanej
RDOW - Ruszt drugorzędny, profil omega wzmocniony, zimnogięty, z blachy stalowej ocynkowanej
RDN - Element rusztu narożny zimnogięty, z blachy stalowej ocynkowanej
RDS - Profil omega do szpalety okiennej, z blachy stalowej ocynkowanej
DEL - Element dodatkowy punktowy zimnogięty, z blachy stalowej ocynkowanej
DE - Element dodatkowy do montażu obróbki zimnogięty, z blachy stalowej ocynkowanej

SA - Kotwa mechaniczna lub chemiczna
ST - Łącznik samowierzący
STE - Łącznik nierdzewny do montażu okładzin elewacyjnych
SR - Nit nierdzewny do montażu okładzin elewacyjnych
WM - Izolacja termiczna - wełna mineralna
OE.PA - Okładzina elewacyjna panel metalowy
OE.PL - Okładzina elewacyjna płyta
OE.OB - Okładzina elewacyjna obróbka
OB.PER - Obróbka perforowana zamykająca przestrzeń wentylowaną
OB.ATT - Obróbka attyki

